

HITACHI

# Yutaki S 2.0 et S Combi 2.0

La PAC pensée par et pour vous !



Chauffage / Rafraîchissement et Eau Chaude sanitaire (intégrée ou déportée)  
Pompe à chaleur air / eau bibloc



\* Gamme de 4,3 à 8kW. \*\* Gamme de 11 à 24 kW.

# DÉCOUVREZ NOS POMPES À CHALEUR AIR/EAU YUTAKI 2.0

## 10 RAISONS DE CHOISIR UNE POMPE À CHALEUR AIR/EAU YUTAKI 2.0

1

### PENSÉE POUR DES ÉCONOMIES :

Gaz, fioul, électricité... le prix des énergies flambe ! Les pompes à chaleur utilisent jusqu'à 70% d'énergie gratuite en captant les calories de l'air.

Une gamme éligible aux aides financières<sup>(2)</sup> :



MAPRIMRÉNOV' CEE

**TVA%**  
5,5

TVA À TAUX RÉDUIT DE 5,5%

Calculez le montant des aides financières via notre simulateur en ligne !



JUSQU'À <sup>(1)</sup>  
**70%**  
D'ÉCONOMIES  
D'ÉNERGIE

2



### PENSÉE POUR S'ADAPTER :

En neuf ou en rénovation, nos pompes à chaleur air/eau Yutaki 2.0 offrent jusqu'à 3 usages (**chauffage, rafraîchissement et/ou eau chaude sanitaire avec ballon intégré ou déporté**) dans le même module intérieur.

La diffusion de la chaleur et/ou du rafraîchissement peut se faire via des **radiateurs, planchers chauffants ou ventilo-convecteurs**, selon vos choix. Il y a forcément une Yutaki qui répond à vos besoins !

3



### PENSÉE POUR LE CONFORT :

Fonctionne en **chauffage jusqu'à -25°C** tout en produisant de l'eau jusqu'à 60°C\*, ou encore en rafraîchissement jusqu'à +46°C extérieur, la gamme Yutaki 2.0 répond présente quelles que soient les conditions climatiques.

Pour l'eau chaude sanitaire, la version avec ballon permet de couvrir les besoins jusqu'à 5 personnes.

\* Sans appoint jusqu'à -10°C modèles R410A, -5°C modèles R32

4



### PENSÉE POUR L'ÉCOLOGIE :

Grâce à son principe thermodynamique, la pompe à chaleur restitue plus d'énergie qu'elle n'en consomme.

Son nouveau fluide R32, en quantité plus faible, permet de réduire davantage l'impact environnemental.

5



### PENSÉE POUR DURER :

Les modules Yutaki 2.0 sont équipés de matériaux et composants de haute qualité, comme son compresseur Inverter ou encore son **ballon inox Duplex**, qui favorisent la durabilité de votre pompe à chaleur air/eau.



6

### PENSÉE POUR LA PERFORMANCE :

Grâce à sa haute technologie, la gamme Yutaki 2.0 offre des COP Chauffage jusqu'à 5,25\* et ECS jusqu'à 3,2.

À la clé, une étiquette énergétique A++ ou A+++ pour de belles économies, certifiée HP Keymark.

\*COP à A7/W35°C, selon EN14511. Selon modèles.



A+++

**5,25**  
UN COP ÉLEVÉ  
soit 1kW consommé  
= 5,25 kW de chaud

7



600x600

### PENSÉE POUR SE FAIRE DISCRÈTE :

Avec son design moderne et son **encombrement XXS** (modèle S Combi 2.0 220L, **H1788 x L598 mm x P595mm**), la pompe à chaleur air/eau Yutaki 2.0 s'intègre parfaitement dans votre intérieur. Grâce à son **faible niveau sonore** (37dB(A)), elle se fera même oublier.

37 dB(A)\*  
YUTAKI S 2.0 ET S COMBI 2.0  
UNITÉ INTÉRIEURE

61 dB(A)\*  
YUTAKI S 2.0 ET S COMBI 2.0  
UNITÉ EXTÉRIEURE

44 dB(A) BRUISSEMENT DE FEUILLES

74 dB(A) LAVE-LINGE

80 dB(A) TRAFIC ROUTIER

\* selon modèles

8



### PENSÉE POUR TOUT CONTRÔLER :

Thermostat d'ambiance, gestion de 2 zones de chauffage, pilotage de ventilo-convecteurs ou d'une relève de chaudière, de panneaux solaires thermiques... sur les pompes à chaleur air/eau Yutaki 2.0, **tout est de série !**

9



ProxiPart

### PENSÉE POUR VOTRE SÉRÉNITÉ :

Un **réseau d'experts Hitachi** (Comptoirs et Installateurs) à votre service, formés aux dernières nouveautés.

Les principales **pièces détachées disponibles en 1h** grâce au service ProxiPart. Des pompes à chaleur air/eau garanties jusqu'à 5 ans toutes pièces\*.

\* (si installateurs agréés / Standard : 3 ans pièces 5 ans compresseur et cuve).

10

### PENSÉE POUR RESTER CONNECTÉE :

- Pilotage des Yutaki via l'application smartphone IOT Hitachi, le confort à portée de doigt.
- La version PRO, destinée à l'installateur, pour une maintenance à distance de l'installation.
- Opter pour une pompe à chaleur air/eau Yutaki 2.0, c'est accéder à un système connecté en toute sérénité.

**IOT Hitachi PRO**  
La solution de maintenance à distance.



**IOT Hitachi PRO**

**IOT Hitachi**  
Restez connectés, et pilotez votre Yutaki à distance via une application créée sur-mesure pour vous.



<sup>(1)</sup> Par rapport à un chauffage électrique. Exemple donné à titre indicatif. Selon conditions d'installation, d'utilisation et lieu.  
<sup>(2)</sup> Selon loi de finances en vigueur. Pour plus d'informations sur les aides financières, vous pouvez consulter le site internet du gouvernement (renovation-info-service.gouv.fr). Demandez votre prime énergie en vous connectant directement sur notre site : <https://primes.drapp.hitachiclimat.fr> ou [www.primes-energie-chauffage.fr](http://www.primes-energie-chauffage.fr)

# YUTAKI S 2.0 ET S COMBI 2.0, LA PAC PENSÉE PAR ET POUR LES PROS !

## PENSÉE POUR VOTRE SÉRÉNITÉ :



### UNE CONCEPTION HAUT DE GAMME

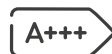
Majoritairement cuivre et laiton, avec des composants robustes et performants, comme son échangeur à plaques en inox, son ballon eau chaude sanitaire Inox Duplex 220L avec anode ACI (option), son capteur de pression électronique, ses pompes basse consommation...



### DES PERFORMANCES AU RENDEZ-VOUS

- Très bonne tenue des puissances et des régimes d'eau (jusqu'à 60°C) jusqu'à -10°C ext sans résistance\*,
- Un confort ECS parmi les plus élevés, avec sa cuve 220L offrant un Vmax de 288L à 40°C, et un temps de chauffe record de 1h05\*\* pour un COP de 3,1.

\* Sans appoint jusqu'à -10°C modèles R410A, -5°C modèles R32  
\*\* Modèles R410A, 1h55 modèles R32



### UNE RÉGULATION INTELLIGENTE POUR DES ÉCONOMIES ET UN CONFORT PARFAIT

Grâce à sa gestion compensée des lois d'eau, qui adapte la température de départ en fonction de l'écart constaté entre la consigne et la mesure effective d'ambiance.

\*(avec PC-ARFH2E ou ATW-RTU-07)



### DES RÉSISTANCES TRI ÉTAGÉES

Intégrées de série en cas de nécessité, pour assurer en toutes circonstances.



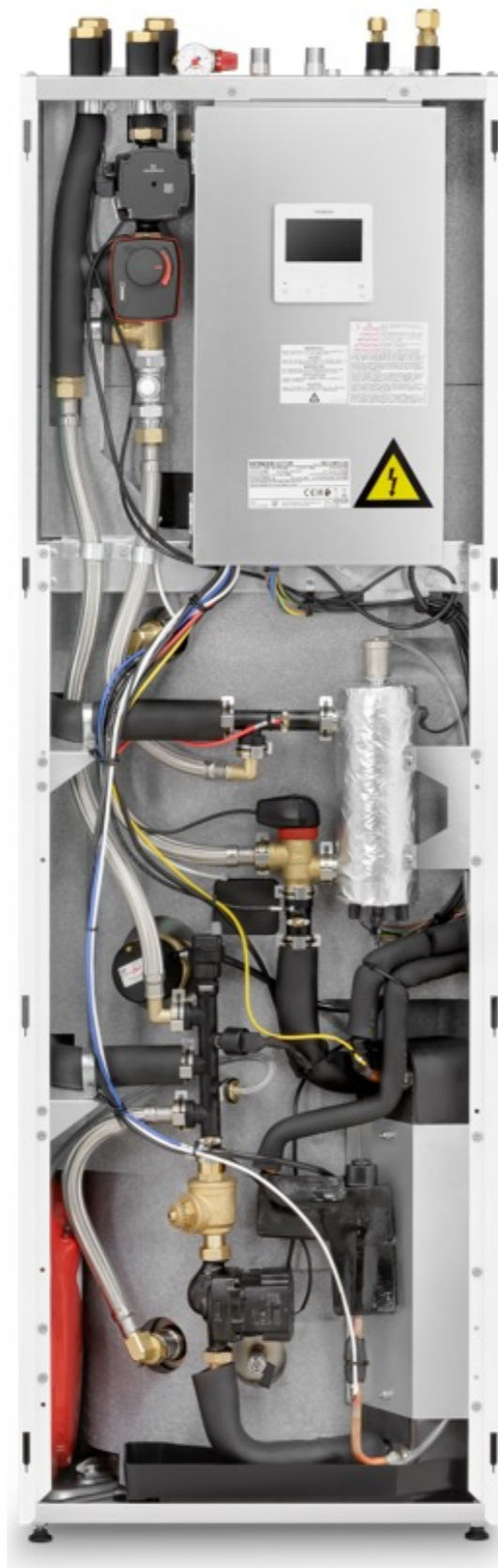
### UN BOUTON SECOURS

Facilement accessible en attendant le dépannage.

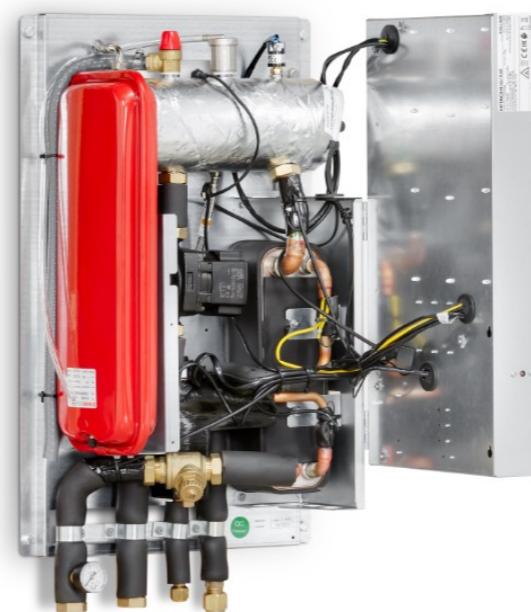


### UNE CERTIFICATION KEYMARK

Gage de confiance.



L'une des PAC les plus abouties et compactes du marché.



L'une des gammes les plus larges du marché, de 4 à 24kW.

## PENSÉE POUR FACILITER VOTRE QUOTIDIEN :



### UNE CONCEPTION UNIQUE, L'UNE DES PLUS ABOUTIES

Chaque composant a une place stratégique, avec un accès direct en face avant (vannes, filtre, circulateurs, sondes...).



### UN CONTRÔLEUR UNIQUE

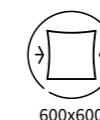
Écran LCD couleur simple et intuitif embarquant des fonctions exclusives : Wizard pour vous assister au paramétrage, synoptique de fonctionnement, menu mise en service, procédure de PumpDown assistée...



### DES DÉTAILS QUI COMPTENT

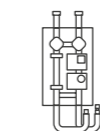
Des LED d'état sur la V3V, des connexions alignées sur le dessus et espacées pour le passage des outils, une vanne de vidange en bas de cuve, une vanne filtre nettoyable sans vidange...

## PENSÉE POUR RÉPONDRE À TOUS VOS CHANTIERS :



### L'UNE DES PLUS COMPACTES DU MARCHÉ

Avec une empreinte au sol de 0,35m<sup>2</sup> (598 x 595mm), et tous les raccordements au dessus, la Yutaki 2.0 peut être plaquée aux murs dans un standard 600x600. L'assurance de s'adapter à tous vos chantiers.



### GESTION 2<sup>ÈME</sup> ZONE

Grâce au kit 2 zones s'intégrant facilement en face avant...



### TOUTES LES FONCTIONS DE SÉRIE

Grâce à son bornier aux entrées/sorties configurables : 2 zones, relève chaudière, gestion ECS déportée, solaire thermique, ventilateur-convecteurs... La gamme Yutaki 2.0 saura répondre à tous vos besoins, sans cartes additionnelles.

# CONTRÔLEUR & CONNECTIVITÉ



## UNE PRISE EN MAIN IMMÉDIATE

**Un contrôleur moderne**, avec sa forme incurvée et son écran LCD Couleur. Design récompensé par l'European Product Design Award.

**Une navigation simple et intuitive**, avec des fonctions exclusives, pour répondre aux besoins du PRO et du particulier.

**Contrôleur déportable en ambiance**, pour servir de thermostat.

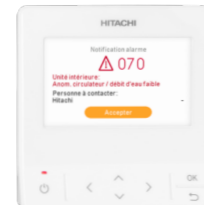
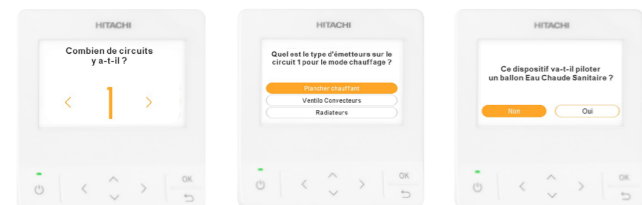


## UN CONCENTRÉ DE TECHNOLOGIE POUR LES PROS



Les données de fonctionnement en un coup d'œil, grâce aux synoptiques.

Historique de fonctionnement, pour des diagnostics plus simples !



L'assistant de configuration WIZARD, pour un paramétrage via une série de questions en 2 mn !

Codes défauts avec description pour une communication efficace.

## À LA PORTÉE DE TOUS...



Une programmation hebdomadaire en 2 mn, c'est possible grâce à l'assistant. Une série de questions, et c'est fait !



Une visualisation simple et graphique des données énergétiques, par jour / mois / année.



Un même contrôleur pour tout piloter : gérez des ventilo-convecteurs directement avec ce même dispositif, sans thermostat supplémentaire, par exemple pour le rafraîchissement l'été.

# DES SOLUTIONS DE CONTRÔLE, POUR TIRER LE MEILLEUR DES YUTAKI ET PLUS ENCORE !



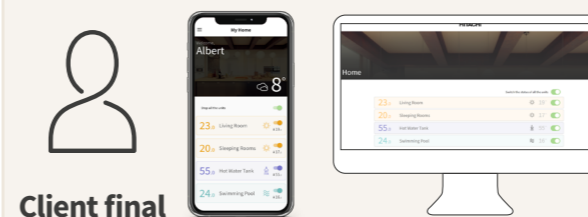
## 1 Solutions locales

Une gamme de thermostats Hitachi, pour gérer son confort simplement et faire des économies !

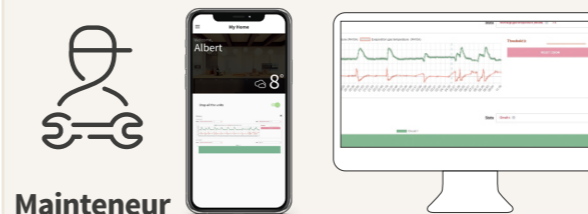


## 2 Connectivité IOT Hitachi

Des solutions connectées Hitachi pour garder le contrôle partout !



**Pilotez votre confort à distance**  
Nouvelle application smartphone et Web Clients finaux



**Suivez votre parc et intervenez à distance**  
Nouvelle application Web installateurs

## 3 Univers domotique



Entrez dans le monde de la maison connectée de nos partenaires en y intégrant nos Yutaki, pour toujours plus de confort et d'économies !



• Compatible offre TYWELL RE2020  
Hitachi s'intègre dans l'univers connecté Tydom de Delta Dore



Hitachi s'intègre dans l'univers connecté TahomaSWITCH de Somfy

# YUTAKI S 2.0 ET S COMBI 2.0

## DONNÉES PROVISOIRES

MODULES HYDRAULIQUES / CHAUD SEUL	FLUIDE R32			FLUIDE R410A					
	YUTAKI S 2.0 :	RWM-2.0R1E	RWM-2.5R1E	RWM-3.0R1E	RWM-4.0N1E	RWM-5.0N1E	RWM-6.0N1E	RWM-8.0N1E	RWM-10.0N1E
	YUTAKI S COMBI 2.0 :	RWD-2.0R1E-220S	RWD-2.5R1E-220S	RWD-3.0R1E-220S	RWD-4.0N1E-220S	RWD-5.0N1E-220S	RWD-6.0N1E-220S	Pensez à associer le ballon ECS déporté !	Pensez à associer le ballon ECS déporté !
<b>PERFORMANCES CHAUD</b>									
		Unité							
Puissance min / nom / max chauffage (7°C ext / 35°C eau)	kW	1,85 / 4,3 / 6,5	1,85 / 6 / 8,6	2,1 / 8 / 11	4,3 / 11 / 15,2	4,8 / 14 / 16,7	5,5 / 16 / 17,8	9 / 20 / 25,5	10 / 24 / 32
Puissance nom / max chauffage (-7°C ext / 35°C eau)	kW	4,5 / 5,3	5,3 / 6,2	5,8 / 7,5	9,7 / 10,6	11,5 / 12	12 / 13	14,2 / 17,9	16,5 / 21
Puissance nom / max chauffage (-7°C ext / 55°C eau)	kW	4 / 4,2	4,7 / 5	5 / 5,5	8,7 / 9,7	9,7 / 11,2	10,5 / 12	12,5 / 14,5	15,5 / 17,3
COP (7°C ext / 35°C eau) selon EN14511	-	5,25	4,8	4,6	5	4,71	4,57	4,3	4,29
SCOP climat moyen 35°C / 55°C selon EN14825	-	4,6 / 3,4	4,5 / 3,25	4,5 / 3,2	4,8 / 3,5	4,48 / 3,43	3,9 / 3,23	3,88 / 3,13	3,6 / 2,98
Efficacité énergétique saisonnière chauffage ηs (35°C) Mono/Tri <sup>(1)</sup>	%	181	177	177	187 / 186	175 / 174	153 / 152	- / 150	- / 141
Efficacité énergétique saisonnière chauffage ηs (55°C) Mono/Tri <sup>(1)</sup>	%	133	127	125	136 / 135	133 / 133	125 / 125	- / 120	- / 116
Etiquette énergétique 35°C / 55°C	-	A+++ / A++			A+++ / A++		A++ / A+	A+ / A+	A+ / A+
Plage de température de sortie d'eau (mode chauffage)	°C	20 / 60°C			20 / 60°C				
Température max de sortie d'eau en thermodynamique seul	°C	60°C jusqu'à -5°C ext			60°C jusqu'à -10°C ext				

<b>PERFORMANCES ECS (S COMBI 2.0 UNIQUEMENT)</b>										
COP ECS (220L) selon EN16147	-	3,2			3,1		-	-	-	-
Efficacité énergétique saisonnière nwh (220L cycle L)	%	130			127		-	-	-	-
Etiquette énergétique ECS	-	A+			A+		-	-	-	-
Plage de température de sortie d'eau (mode ECS)	°C	30 / 55°C			30 / 55°C		-	-	-	-
Vmax à 40°C selon EN16147	L	288			288		-	-	-	-

<b>PERFORMANCES FROID (OPTION)</b>									
Puissance nom / max froid (35°C ext / 7°C eau) (réversible)	kW	4 / 5	5,3 / 6	6,5 / 7	7,2 / 11,8	9,5 / 12,6	10,5 / 13,7	14 / 16,4	17,5 / 20,6
Puissance absorbée nominale froid (35°C ext / 7°C eau)	kW	1,17	1,54	2,14	2,18	2,95	3,72	4,48	4,08
EER (modèle réversible)	-	4	3,6	3,35	3,54	3,54	3,31	3,12	2,81

<b>MODULES HYDRAULIQUES</b>									
Résistance électrique d'appoint chauffage de série / Tri étagée	kW	3 (1+1+1)	3 (1+1+1)	3 (1+1+1)	6 (2+2+2)	6 (2+2+2)	6 (2+2+2)	9 (3+3+3)	9 (3+3+3)
Résistance électrique d'appoint ECS de série (S COMBI 2.0 uniquement)	kW	3	3	3	3	3	3	-	-
Poids net Yutaki S - S COMBI 2.0 (220L)	kg	35 - 120	36 - 120	37 - 121	46 - 124	48 - 126	48 - 126	60	62
Dimensions Yutaki S - S COMBI 2.0 (HxLxP)	mm	712 x 450 x 285 - 1788 x 595 x 598			890 x 520 x 370 - 1788 x 595 x 598			890 x 670 x 370	
Niveau de puissance sonore	dB(A)	37			39			47	
Volume ballon ECS / Matériau ballon ECS (S COMBI 2.0)	L	220 L / Acier inoxydable			220 L / Acier inoxydable			-	-
Télécommande	-	inclus			inclus			inclus	

<b>CARACTÉRISTIQUES HYDRAULIQUES</b>									
Raccordements hydrauliques Chauffage (vannes fournies mâle/mâle)	pouce	1"			1"1/4		1"1/4		
Raccordements hydrauliques ECS (S COMBI 2.0 uniquement)	pouce	3/4"			3/4"		-	-	-

<b>CARACTÉRISTIQUES ÉLECTRIQUES</b>									
Alimentation	-	230V / 1Ph / 50Hz			230V / 1Ph / 50Hz ou 400V / 3Ph / 50Hz			400V / 3Ph / 50Hz	
MONOPHASE 230V	Intensité max avec résistance appoint + résistance ballon S 2.0 option / S COMBI 2.0	A	29,3 / 27,1		45,5 / 44,8			-	-
	Section câble (mm²) / longueur max (m) (2)	-	3 x 6 / 28		3 x 10 / 30			-	-
TRIPHASE 400V	Intensité max avec résistance d'appoint + résistance ballon S 2.0 option / S COMBI 2.0	-	-	-	25,4 / 24,7			30,4	
	Section câble (mm²) / longueur max (m) (2)	-	-	-	5 x 6 / 20			5 x 6 / 20	

<b>GROUPES EXTERIEURS PREMIUM</b>									
Niveau de Pression à 1m / Puissance acoustique mode chaud	dB(A)	46 / 61	47 / 63	54 / 67	49 / 64	50 / 65	50 / 67	59 / 73	60 / 74
Dimensions (H x L x P)	mm	629 x 799 x 300			1380 x 950 x 370				
Poids net	kg	45		44	103		137	139	
Plages de fonctionnements Froid / Chauffage / ECS	°C	+10~+46 // -20~-25 // -20~+35			+10~+46 // -25~-25 // -25~+35				

<b>CARACTÉRISTIQUES FRIGORIFIQUES</b>									
Diamètre des tuyauteries frigorifiques (Liq - Gaz)	pouce	1/4" - 1/2"	1/4" - 5/8" de 3 à 27m* 3/8" 5/8" de 27 à 50m*		3/8" 5/8"			3/8" 1"	1/2" 1"
Longueur mini maxi / Dénivelé maxi	m	3 - 50 / 20			5 - 75 / 20			5 - 70 / 20	
Fluide frigorigène	-	R32			R410A				
Compresseur	-	SCROLL			SCROLL				

<b>CARACTÉRISTIQUES ÉLECTRIQUES</b>									
Alimentation	-	230V / 1Ph / 50Hz			230V / 1Ph / 50Hz ou 400V / 3Ph / 50Hz			400V / 3Ph / 50Hz	
MONOPHASE 230V	Intensité max avec résistance appoint + résistance ballon S option / S COMBI	A	10,4	12,9	30,5			-	-
	Section câble (mm²) / longueur max (m) (2)	-	3 x 2,5 / 28	3 x 2,5 / 24	3 x 6 / 30			-	-
TRIPHASE 400V	Intensité max avec résistance d'appoint + résistance ballon S option / S COMBI	A	-	-	14		16	24	24
	Section câble (mm²) / longueur max (m) (2)	-	-	-	5 x 2,5 / 16		5 x 2,5 / 16	5 x 6 / 26	
Liaison Int / Ext (blindée)	mm²	2 x 0,75			2 x 0,75				

(V) = mono

(1) Efficacité énergétique saisonnière hors régulation, certification Keymark, selon le règlement (EU) n° 813/2013 de la commission du 2 août 2013 et norme EN14825 à venir.

(2) Sections données à titre indicatif. Se conformer à la norme électrique en vigueur.

\* Pour les modèles de 2/2,5/3CV au R32 les diamètres de tuyauterie de gaz frigo et de raccordement frigo des groupes et des unités intérieures diffèrent. Les adaptateurs sont fournis avec le groupe extérieur. Se reporter au tableau du catalogue technique.

hitachiclimat.fr



JOHNSON CONTROLS - HITACHI AIR CONDITIONING EUROPE SAS

Votre installateur, un savoir-faire, un professionnel

Il saura sélectionner des produits adaptés à vos besoins, réaliser une installation dans les règles de l'art et un suivi après-vente par l'intermédiaire d'un contrat d'entretien.

Les garanties commerciales offertes par Hitachi concernent les pièces constituant nos machines. Elles s'appliquent sous réserve d'une installation en conformité avec nos spécifications techniques et sont subordonnées à un entretien régulier des équipements par du personnel qualifié. La fréquence d'entretien est liée aux conditions d'utilisation du matériel et à la législation en vigueur. Demandez conseil à votre installateur.

R.C.S. Lyon 392 362 448 - APE 4614Z - Capital 19 460 912 €

Les informations sont données à titre indicatif. Il est de la responsabilité de l'installateur de vérifier que les sections de câbles correspondent aux besoins de l'installation et répondent aux normes en vigueur.

(1) Classe d'efficacité énergétique saisonnière avec contrôleur intégré. \* Pour les modèles de 2/2,5/3CV au R32 les diamètres de tuyauterie de gaz frigo et de raccordement frigo des groupes et des unités intérieures diffèrent. C'est pourquoi il est nécessaire d'utiliser des adaptateurs fournis avec le groupe extérieur. Se reporter au tableau du catalogue technique.

JCH-10-14 mars 2023 3:50 - Johnson Controls Hitachi Air Conditioning Europe SAS - Photos non contractuelles - Crédits photos : Getty Images, Shutterstock.

