

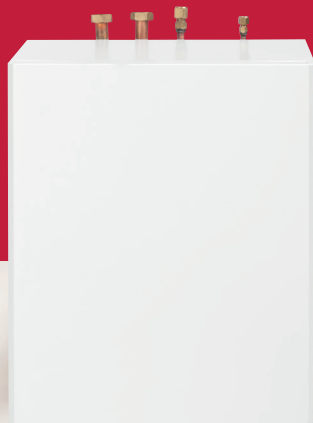
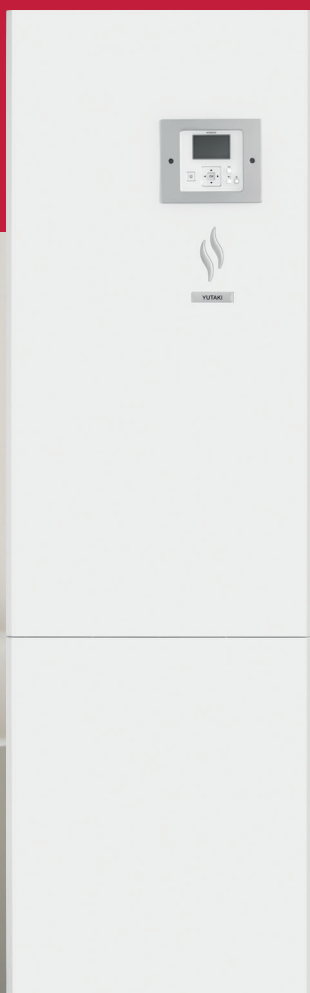
HITACHI

Yutaki S80 et S80 Combi

Les solutions hautes températures
chauffage et eau chaude sanitaire
(intégrée ou déportée)



Pompe à chaleur air/eau bibloc
Gamme de 11 à 16 kW



Cooling & Heating



POURQUOI CHOISIR UNE POMPE À CHALEUR HITACHI ?

COMMENT ÇA MARCHE ?

L'unité extérieure de la pompe à chaleur (PAC) **Yutaki** capte les calories contenues dans l'air, les stocke puis les diffuse dans votre logement par le biais de l'unité intérieure.

LA SOLUTION POUR FAIRE DES ÉCONOMIES !

La PAC **Yutaki** a été conçue pour utiliser **70% d'énergie gratuite** (les calories de l'air) et seulement 30% d'électricité.

CE QU'IL FAUT SAVOIR !

Les économies d'énergie générées seront d'autant plus importantes que le coefficient de performance (COP) sera élevé. Avec les **Yutaki S80 et S80 Combi**, pour **1 kW d'énergie consommée, 5,00 kW de chauffage sont disponibles** (conditions nominales de fonctionnement). La **Yutaki S et S80** se placent parmi les plus performantes du marché !

UN ENGAGEMENT ÉCO-RESPONSABLE

Grâce à son système thermodynamique, la **PAC Yutaki** produit plus d'énergie qu'elle n'en consomme.

UNE TECHNOLOGIE PERFORMANTE !

Silencieuses et compactes, les PAC représentent à ce jour la **technologie la plus performante pour équiper votre maison.**

PENSEZ-Y :

5,00
UN COP ÉLEVÉ
soit **1kW** consommé
= **5,00kW** de chaud

HiKumo®
Restez connectés, et pilotez votre Yutaki à distance via une application créée sur-mesure pour vous.



En savoir plus sur votre prime Hitachi ⁽²⁾

* 7°C ext / 35°C eau.



HITACHI

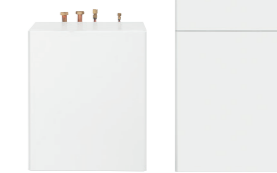
PLUS ÉCONOMIQUE

Les produits Hitachi se veulent performants et très économiques avec des étiquettes énergétiques des plus élevées.

Une chaudière performante
mode chauffage
A
mode ECS
B



Yutaki S80 et S80 Combi
mode chauffage
A+++
mode ECS
A+



PLUS ÉCOLOGIQUE

Contrairement aux chaudières classiques pour le chauffage, les pompes à chaleur Hitachi n'émettent pas directement de CO₂. (CO₂ uniquement lié à la production d'électricité).

Parmi tous les systèmes de chauffage, il est donc le seul capable de produire plus d'énergie qu'il n'en consomme.

Taux d'émission annuel et par m² de CO₂ du bâti pour une maison de 125 m² construite en 1980 dans le Rhône. Coût des énergies selon www.developpement-durable.gouv.fr Selon lieu et utilisation des systèmes comparés. (jan 2013, en base 100).

Taux d'émission de CO₂ annuel et par m²

FIUOL
46 kg

GAZ NATUREL
36 kg

ÉLECTRICITÉ
16 kg

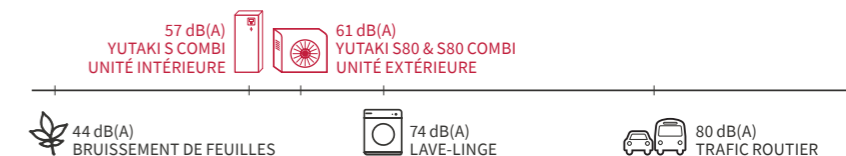
POMPE À CHALEUR
5 kg

PLUS DE CONFORT

CONSTANT POWER -15°

- L'ensemble de la gamme Yutaki S80 intègre le maintien de la puissance de chauffage "constant power" jusqu'à -15°C pour un confort inchangé, même par grand froid, avec un fonctionnement garanti jusqu'à -20°C.
- L'unité intérieure est plus silencieuse que certains appareils électroménagers.

Faible niveau de pression sonore (à 1 mètre de l'unité, en décibels selon modèle).



UNE GAMME ÉLIGIBLE AUX AIDES FINANCIÈRES**

MAPRIMRÉNOV' CEE

TVA 5,5%
TVA À TAUX RÉDUIT DE 5,5%

Calculez le montant des aides financières via notre simulateur en ligne!



Pour plus d'informations sur les aides financières, vous pouvez consulter le site internet du gouvernement (renovation-info-service.gouv.fr).

** Selon loi de finances en vigueur.

⁽¹⁾ Par rapport à un chauffage électrique. Exemple donné à titre indicatif. Selon conditions d'installation, d'utilisation et de lieu.

⁽²⁾ Demander votre prime énergie en vous connectant directement sur notre site www.primes-energie-chauffage.fr

UN CONDENSÉ DE TECHNOLOGIE AU SERVICE DE LA PERFORMANCE

Découvrez tous les atouts de la Yutaki S80 et S80 Combi qui réunissent **performance, économies, design et simplicité d'utilisation.**

① UNE POMPE BASSE CONSOMMATION

La pompe basse consommation adapte son débit au besoin de chauffage dans la maison, pour des économies allant jusqu'à 60% par rapport à une pompe traditionnelle.

② UNE SOLUTION ADAPTÉE À VOS BESOINS EN EAU CHAUDE SANITAIRE

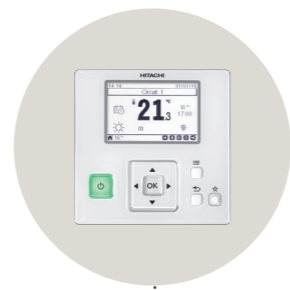
Même en cas de besoins complémentaires en terme de puissance, un appoint électrique assure le maintien en confort de l'eau chaude sanitaire.

③ EAU CHAUDE SANITAIRE INTÉGRÉE (en option pour la S80 chauffage seul)

Le ballon (200L ou 260L) en acier inoxydable permet d'assurer les besoins en eau chaude sanitaire d'une famille jusqu'à 6 personnes. Le ballon bénéficie d'une double protection pour une durabilité exemplaire : traitement par film de passivation + anode magnésium.

④ UNE EAU SAINÉ

Le ballon d'eau chaude sanitaire (200L ou 260L), grâce à sa fonction anti-légionnelle, empêche la prolifération de bactéries, même en cas d'inactivité prolongée.



⑤ RÉGULATION INTELLIGENTE : SMART CASCADE

La gamme Yutaki S80 dispose d'un cycle Smart Cascade. Ce concept exclusif Hitachi optimise intelligemment les performances de la pompe à chaleur. En fonction de plusieurs paramètres, la régulation décide du fonctionnement de un ou de deux compresseurs. Il en résulte d'importantes économies d'énergie et des performances annuelles élevées.

⑥ PILOTAGE SIMPLIFIÉ BY HITACHI

Hitachi a pensé simplicité ! Vous apprécierez :

- La nouvelle interface intuitive.
- Les programmations horaires.
- Le réglage de vos températures d'ambiance et d'eau chaude sanitaire.
- La possibilité de gérer une seconde zone de chauffage.
- La gestion du chauffage de votre piscine.
- La consommation électrique réduite en mode veille.
- La gestion de la relève de votre chaudière.
- L'interface de régulation qui est déportable en ambiance (filaire).

⑦ ÉCONOMIES D'ÉNERGIE GRÂCE À LA TECHNOLOGIE INVERTER

Le compresseur développé et fabriqué par Hitachi intègre la technologie Inverter. Cela permet à la pompe à chaleur de moduler sa puissance de fonctionnement avec précision aux besoins de chauffage de l'habitation. La technologie Inverter réduit la consommation de 30% par rapport à un compresseur traditionnel, entraînant une baisse de votre facture d'électricité.

⑧ ISOLATION HAUT DE GAMME DU BALLON ECS

L'utilisation de la technologie NEOPOR offre des propriétés isolantes nettement supérieures à celles des autres isolants. Écologique et efficient, le Neopor nécessite moins d'épaisseur (5mm) pour une meilleure performance et des pertes énergétiques minimisées.

HITACHI

AVEC HITACHI,
FAITES CONFIANCE
À DES EXPERTS

+
DE **60** ANS
D'EXPÉRIENCE DANS
LA CLIMATISATION
ET LE CHAUFFAGE

+
DE **4,5** MILLIONS
DE SYSTÈMES DE CHAUFFAGE
FABRIQUÉS PAR AN DANS
LE MONDE

+
DE **400 000**
CLIENTS EN FRANCE

DES GARANTIES
CONSTRUCTEUR

5
ANS

GARANTIE SUR
LE COMPRESSEUR

3
ANS

GARANTIE SUR
LES AUTRES PIÈCES

UNE INSTALLATION SUR-MESURE POUR L'HABITAT NEUF & LA RÉNOVATION



1. Unité extérieure



2. Unité intérieure
Yutaki S80
et S80 Combi



3. S'adapte bien
avec vos radiateurs que
vos planchers chauffants



4. Télécommande
radio

SIMPLICITÉ D'INSTALLATION

Les Yutaki S80 et S80 Combi remplacent ou complètent parfaitement votre chaudière actuelle et s'adaptent à tout type d'émetteur : radiateur et plancher chauffant.

COMPACTE ET SILENCIEUSE

Grâce à ses 60 cm de large, le module intérieur de la pompe à chaleur est aussi compact qu'un réfrigérateur ou qu'une petite chaudière murale aux dimensions standards. D'ailleurs, ce module intérieur ne fera pas plus de bruit qu'un réfrigérateur haut de gamme.

CONFORT INTACT PAR GRAND FROID

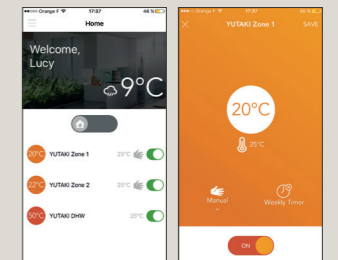
Votre PAC chauffe votre habitation qu'elle soit de plain-pied ou à étages. Jusqu'à une température extérieure de -15°C, elle assure une puissance constante de chauffage tout en continuant à produire de l'eau à 80°C dans vos radiateurs.



EN SAVOIR PLUS SUR NOS MODÈLES DE PAC ?

Scannez ce code pour visionner notre vidéo de démonstration ou rdv sur notre chaîne youtube Hitachi Chauffage et Climatisation.

PILOTEZ VOTRE NIVEAU DE CONFORT



SONDE D'AMBIANCE FILAIRE (en option pour 2^{ème} zone)

Laissez votre PAC
gérer pour vous
Votre confort est amélioré
grâce à la réactivité du
système de régulation.



TÉLÉCOMMANDE RADIO À COMPENSATION D'AMBIANCE (en option)

Appréciez la simplicité

- Vous gérez la température intérieure de votre logement en toute simplicité.
- Vous pouvez ajouter un régulateur radio supplémentaire pour gérer deux zones différentes au sein de votre habitation.



TÉLÉCOMMANDE FILAIRE (de série pour la S80 Combi, en option pour la S80)

RÉGULATEUR
PROGRAMMABLE FILAIRE
Multipliez les fonctionnalités.
En plus des fonctions
essentielles, vous
aurez accès à :

- une programmation hebdomadaire : permet de configurer jusqu'à 5 plages de températures différentes par jour ;
- la fonction « vacances » : assure une température idéale de votre logement pour votre retour grâce à des températures de consignes que vous aurez préalablement enregistrées ;
- la fonction hors-gel : protège votre installation en hiver ;
- vos consommations annuelles sont sauvegardées et affichées.

HIKUMO®

Restez connectés avec votre
HiKumo® d'Hitachi :

- pilotage à distance de votre PAC via smartphone, tablette, PC ;
- toutes les fonctionnalités sont accessibles facilement ;
- gestion des températures, de la ventilation ;
- programmation hebdomadaire ;
- fonction vacances ;
- fonction assistant : programmez à l'avance votre configuration de chauffage en répondant à seulement 3 questions ;
- fonction SMART TIP : en un seul clic, baissez vos températures de consigne et économisez jusqu'à 7% d'énergie.



TAHOMA DE SOMFY®

Vivez la domotique Somfy® avec tous vos produits Hitachi et tous les éléments compatibles dans votre habitation :

- pilotez à distance votre logement grâce à votre smartphone, votre tablette ou votre PC ;
- gérez plus de 100 équipements compatibles via 1 seule application ;
- votre box TAHOMA de Somfy® vous permet de contrôler votre PAC, vos volets roulants, vos portails, votre porte de garage, vos lumières...

YUTAKI S80 ET S80 COMBI

UNITÉS INTÉRIEURES	YUTAKI S80	RWH-4.0VNF	RWH-5.0VNF	RWH-6.0VNF	RWH-4.0NF	RWH-5.0NF	RWH-6.0NF	
	YUTAKI S80 COMBI	UNITÉ	RWH-4.0VNFWE	RWH-5.0VNFWE	RWH-6.0VNFWE	RWH-4.0NFWE	RWH-5.0NFWE	RWH-6.0NFWE
Puissance nom / max (-7°C ext / 65°C eau)		kW	11 / 12,5	14 / 14,5	16 / 16	11 / 12,5	14 / 14,5	16 / 16
Puissance nom / max (7°C ext / 35°C eau)		kW	11,0 / 15,2	14,0 / 16,7	16,0 / 17,8	11,0 / 15,2	14,0 / 16,7	16,0 / 17,8
Puissance nom / max (-7°C ext / 65°C eau)		kW	11,0 / 12,5	14,0 / 14,5	16,0 / 16,0	11,0 / 12,5	14,0 / 14,5	16,0 / 16,0
Puissance nom / max (-15°C ext / 65°C eau)		kW	11,0 / 12,0	14,0 / 14,0	16	11	14	16
Poids net	S80 / S80 Combi	kg	125 / 135		129 / 139		127 / 137	136 / 146
Poids net ballon à vide (200 L / 260 L)	S80 Combi	kg				62 / 81		
Dimensions (H x L x P)	S80	mm				751 x 600 x 623		
Dimensions avec ballon intégré 200 L / 260 L (H x L x P)	S80 Combi	mm				1980 x 600 x 648 / 2289 x 600 x 648		
Niveau de puissance sonore		dB(A)		57		58	57	58
Vase d'expansion		L				12		
Débit d'eau (min - nom - max)	S80	m³/h	1 - 1,26 - 2,8	1,1 - 1,64 - 3,2	1,2 - 1,83 - 3,2	1 - 1,26 - 2,8	1,1 - 1,64 - 3,2	1,2 - 1,83 - 3,2
	S80 Combi	m³/h	1 - 1,26 - 2,5	1,1 - 1,64 - 2,7	1,2 - 1,83 - 2,7	1 - 1,26 - 2,5	1,1 - 1,64 - 2,7	1,2 - 1,83 - 2,7
Volume minimum de l'installation		L	40		50	40		50
Alimentation				230V / 1Ph / 50Hz			400V / 3Ph / 50Hz	
Intensité max S80 / S80 Combi (avec résistances ballon)		A	24 / 38	28 / 42	31 / 45		10 / 24	
Section câble (mm²) / longueur max (m)	S80		3 x 4 / 25		3 x 6 / 30		5 x 1,5 / 22	
	S80 Combi		3 x 10 / 40	3 x 10 / 36	3 x 10 / 34		5 x 4 / 26	
Raccordements hydrauliques chauffage (vannes fournies mâle/mâle)		pouce				1"1/4 femelle		
Raccordements hydrauliques ECS	S80 Combi	pouce				3/4" mâle		
Plage de température de sortie d'eau chauffage		°C				20°C / 80°C		
Plage de température de sortie d'eau ECS	S80 Combi	°C				30°C / 75°C		
Température maximale de sortie d'eau		°C				80°C jusqu'à -20°C extérieur		
Charge initiale de réfrigérant préchargé pour 15m		kg				1,9		
Charge additionnelle (>15m et < 75m)		g/m				60		
Fluide frigorigène						R134A		
Compresseur						SCROLL		

GROUPES EXTÉRIEURS PREMIUM	UNITÉ	RAS-4WHVNP	RAS-5WHVNP	RAS-6WHVNP	RAS-4WHNP	RAS-5WHNP	RAS-6WHNP
Puissance absorbée nominale (7°C ext / 35°C eau)	kW	2,20	2,97	3,50	2,20	2,97	3,50
COP		5,00	4,71	4,57	5,00	4,71	4,57
Efficacité énergétique saisonnière ηs (35°C eau / 55°C eau) ⁽¹⁾	%	189 (A++) / 144 (A++)	176 (A++) / 133 (A++)	154 (A++) / 128 (A++)	185 (A++) / 142 (A++)	173 (A++) / 131 (A++)	152 (A++) / 127 (A++)
Efficacité énergétique saisonnière ηwh (200 L cycle L / 260 L cycle XL) ⁽¹⁾	%			129 (A+) / 133 (A+)			
Niveau de puissance sonore	dB(A)	61	63	64	61	63	64
Débit d'air	m³/h	4800	5400	6000	4800	5400	6000
Dimensions (H x L x P)	mm			1380 x 950 x 370			
Poids net	kg			103			
Alimentation			230V / 1Ph / 50Hz			400V / 3Ph / 50Hz	
Intensité max	A		30,5		14		16
Section câble (mm²) / longueur max (m)			3 x 6 / 30		5 x 1,5 / 16		5 x 1,5 / 14
Liaison Int / Ext (blindée)	mm²			2 x 0,75			
Diamètre des tuyauteries frigorifiques (Liq - Gaz)	pouce			3/8" - 5/8"			
Longueur / Dénivelé maxi	m			75 - 20			
Charge initiale de réfrigérant préchargé pour 15m	kg	3,3		3,4	3,3		3,4
Charge additionnelle (>15m et < 75m)	g/m			60			
Plages de fonctionnements	°C			Chauffage (-25 / +25) // ECS (-25 / +35)			
Fluide frigorigène				R410A			
Compresseur				SCROLL			

Livré avec télécommande filaire pour la S80 Combi - Livré sans télécommande pour la Yutaki S80

JOHNSON CONTROLS - HITACHI AIR CONDITIONING EUROPE SAS

Votre installateur, un savoir-faire, un professionnel

Il saura sélectionner des produits adaptés à vos besoins, réaliser une installation dans les règles de l'art et un suivi après-vente par l'intermédiaire d'un contrat d'entretien.

Votre installateur Hitachi :

hitachiclimat.fr



Certification
Keymark

Les garanties commerciales offertes par Hitachi concernent les pièces constituant nos machines. Elles s'appliquent sous réserve d'une installation en conformité avec nos spécifications techniques et sont subordonnées à un entretien régulier des équipements par du personnel qualifié. La fréquence d'entretien est liée aux conditions d'utilisation du matériel et à la législation en vigueur. Demandez conseil à votre installateur.

R.C.S. Lyon 392 362 448 - APE 4614Z - Capital 19 460 912 €